

Dans le cadre de la 23^e édition de « Rendez-vous aux jardins »

6-7
juin
2026

10h - 18h

Jardin
Botanique
de Metz

Rendez-vous au Jardin & Botanique

Festival du livre et du vivant

« Penser la Terre »

Rencontres littéraires
Visites guidées
Ateliers
Artisanat
Animations
Restauration...


MINISTÈRE
DE LA CULTURE
*Liberté
Égalité
Fraternité*

penser
la TERRE




jardin
remarquable



VILLE DE
METZ



© Philippe Gisselbrecht



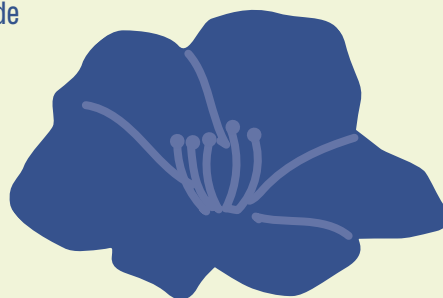
Le Jardin Botanique de la Ville de Metz est un lieu riche d'histoire humaine et végétale.

Créé en 1802 pour répondre aux besoins d'un enseignement qualitatif de la biologie végétale et de l'horticulture, il fut déplacé sur le domaine de Frescatelly en 1869.

Il invite le public, lors de l'évènement « Rendez-vous au Jardin Botanique », à la découverte de nombreuses animations, visites guidées et stands de vente de plantes, livres ou encore d'objets d'artisanat.

Cette année encore, le Jardin Botanique coprogramme avec l'association Penser la Terre, la troisième édition du festival du livre et du vivant sur le thème du courage des oiseaux.

« Penser la Terre » accueille ainsi de nombreux auteurs dont Allain Bougrain Dubourg et Michel Munier, invités d'honneur. Sciences et littérature, poésie et ornithologie, mille manières d'aller à la rencontre des oiseaux pour les connaître, les protéger et s'émerveiller du vivant, de la joie et du rire en cascade des oiseaux.



Ce pictogramme vous permettra, tout au long du week-end, de retrouver les événements propres au festival du livre et du vivant « Penser la Terre » au sein de la programmation complète de « Rendez-vous au Jardin Botanique ».



Le Jardin Botanique de la Ville de Metz

- R Roseraie
- S Séquoia géant
- H Hêtre sénescant
- E Exposants et stands découverte
- Pavillon Frescatelly
- Bâtiment annexe
- O Orangerie
- Serres
- M Mare du nouveau jardin
- Volière
- Défibrillateur
- Point d'eau
- Aire de jeux
- Petit train
- Buvette
- Toilettes
- Cerf aux abois



Poursuivez votre promenade vers le château de Courcelles

Poursuivez votre promenade vers les rives du canal

Lycée Louis Vincent (10 min. à pied)

Vendredi 5 juin

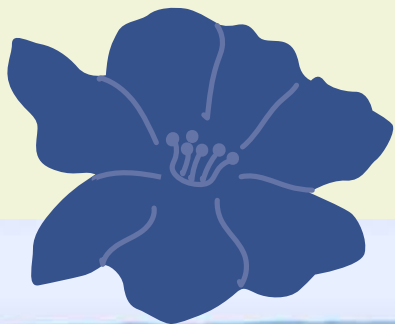
Cinéma

« **La Lorraine sauvage** »

🕒 À 22h

📍 Devant
le Pavillon Frescatelly

📌 Le jardin fermera ses portes à 20h et les rouvrira à 21h30 pour l'occasion, uniquement par l'entrée rue de Pont-à-Mousson.



Au fil des rivières, forêts et étangs, La Lorraine sauvage nous entraîne à la découverte de dix poumons de nature entre Moselle, Meuse et Meurthe-et-Moselle.

Des paysages préservés où s'épanouissent oiseaux, amphibiens, reptiles, poissons, insectes et plantes rares. Un voyage poétique et scientifique signé Alain Iemfre, produit par l'Association Faune Flore Grand Est, qui célèbre la beauté fragile et la force vitale d'une région profondément vivante.



Samedi 6 juin

Restauration

🕒 De 10h à 18h

La buvette du Botanique : boissons chaudes et froides, crêpes, gaufres, glaces et petite restauration.

Food truck « De Liège à Belém » : pour le sucré, gaufres, biscuits...

Food truck « À la flamm » : tartes flambées cuites au feu de bois.

Food truck « Bluelimone » : cuisine méditerranéenne.

Café Penser la Terre.

Visites guidées du Jardin Botanique

📌 Sur inscription dans la limite des places disponibles, au 03 87 55 54 00 ou à espaces-verts@mairie-metz.fr

Visite jeune public

« **Découverte et anecdotes du Jardin Botanique de Metz** »

🕒 De 11h15 à 12h

📍 Départ devant les serres

Par l'équipe du Jardin Botanique.

Visite des serres tropicales

🕒 De 10h30 à 11h15

📍 Départ devant les serres

👤 *Tout public. Par l'équipe des Collections Tropicales.*

Visite du Jardin Botanique

🕒 De 11h30 à 12h15

📍 Départ devant les serres

👤 *Tout public. Par l'équipe des Collections Tempérées.*



Samedi 6 juin

Animations

🕒 En continu

Atelier philo en déambulation

🕒 De 10h à 13h
et de 15h à 18h

📍 En itinérance
dans les allées du jardin

Par Carole et Lucie.

Sous l'aile des textes

🕒 De 10h à 17h

📍 Mare du nouveau jardin

Par les étudiantes en Master de médiation littéraire, Malou, Émilie, Emma, Tifaine et Claire.

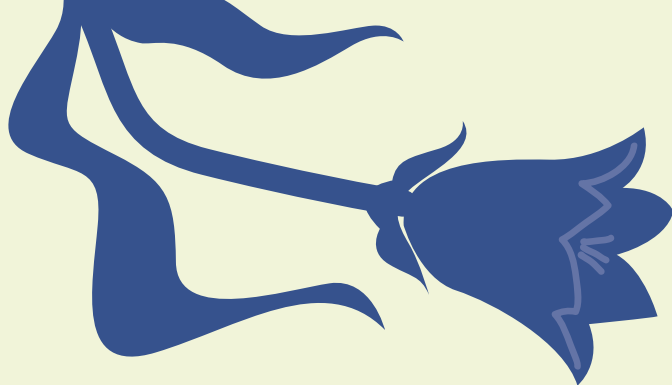
Podcasts et textes sur les oiseaux dans la littérature.

Lecture de livres pour enfants

🕒 De 10h à 18h

📍 Sous l'arbre face à la buvette

Par l'association Lire et faire lire.



Atelier création d'un point d'eau

🕒 De 10h à 18h

📍 Stand Graines libertaires

Pour développer la biodiversité dans son jardin.

Jeu-déambulation à la recherche des oiseaux dans le jardin

🕒 De 10h à 18h

📍 Stand LPO

Par la Ligue de Protection des Oiseaux qui présentera aussi ses missions et activités.

Atelier Tataki zomé

🕒 De 14h à 17h

📍 Stand Les Permanentes

Activité pour les enfants dès 6 ans, pour colorer des oiseaux à l'aide de végétaux.

Lecture de texte et poésies sur le thème des oiseaux

🕒 De 14h à 18h

📍 En itinérance
dans les allées du jardin

Par l'association Voix Haute.

Rendez-vous

Les oiseaux de Lorraine

🕒 De 10h30 à 11h30

📍 Bâtiment annexe

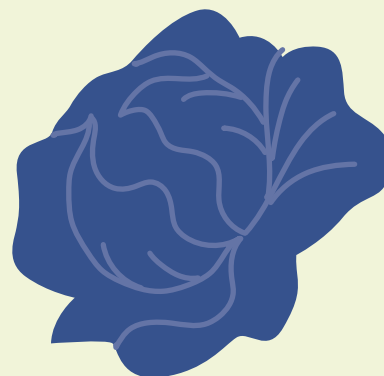
Conférence par Patrick Zimmer, photographe-ornithologue, auteur d'ouvrages de photos sur les oiseaux de France présent en dédicace samedi et dimanche toute la journée.

À l'écoute des oiseaux : reconnaître leurs chants

🕒 De 11h à 12h

📍 Orangerie

Rencontre et animation avec Raphaël Sané, guide naturaliste, auteur de Reconnaître et retenir les chants d'oiseaux (Ulmer) et Oiseaux (Tana).



Une pluie d'oiseaux : apprendre à parler nature par temps d'extinction

🕒 De 13h à 14h

📍 Orangerie

Lectures et entretien avec Marielle Macé, directrice de recherches au CNRS. Elle travaille sur les solidarités décelables entre la poésie et une anthropologie élargie aux choses, aux environnements, aux communs, aux plantes et aux animaux, autrice d'Une pluie d'oiseaux (Corti) et Sidérer, considérer / Nos cabanes / Respirer (Verdier). Cet entretien sera suivi d'une intervention à 16h à la galerie Octave Cowbell, 4 rue du Change à Metz.

La forêt se la raconte

🕒 De 13h30 à 15h30

📍 Hêtre sénescence

Initiation à la reconnaissance des arbres (dendrologie) – exploration des habitats naturels de la faune forestière – découverte de l'univers fascinant des mousses et lichens – jeux sensoriel (écouter, toucher, voir). Pour les familles avec enfants. Par Stéphane Corbeil, guide nature.

Une vie à s'émerveiller et à protéger

Avec Allain Bougrain Dubourg, invité d'honneur du festival Penser la Terre

🕒 À 14h30

📍 Lycée Louis Vincent
1 rue de Verdun

Entretien avec Allain Bougrain Dubourg, Président de la LPO auteur du Dictionnaire amoureux des oiseaux (Plon).



Sur les traces des oiseaux

🕒 À 15h

📍 Pavillon Frescatelly

Déambulation contée – Par les étudiantes en Master de médiation littéraire, Mila, Léane et Carla.

👤 De 6 à 8 ans.

📌 Inscription :
deambulationcontee@gmail.com.

Mille et un oiseaux

🕒 À 15h30

📍 Pavillon Frescatelly

Atelier illustration et bricolage avec Mona Leu-Leu, autrice et illustratrice du livre *Le Chant de la grue*.

👤 De 8 à 12 ans.

📌 Inscription :
lapenseesauvagelibrairie@gmail.com.



Si j'étais un oiseau

🕒 À 15h30

📍 Orangerie

Lecture poétique par les élèves de l'atelier théâtre-poésie de José Pereira.



Le Murmure de l'envol

🕒 À 16h30

📍 Séquoïa géant

Spéciale mêlant danse, chant et texte pour créer un dialogue poétique entre humains et oiseaux. Dès 6 ans, par la Cie ArtiMouv'.

Ornithérapie

🕒 À 17h30

📍 Orangerie

Rencontre avec Élise Rousseau, naturaliste et ornithologue, autrice de *Sur le chemin des oiseaux* (Grasset) et *Ornithérapie* et *Les Guetteurs* (Albin Michel).



Samedi 6 juin

Exposants et stands découverte

🕒 De 10h à 18h

▷ Les roses de Juliette

Culture bio de roses parfumées, distillation et produits artisanaux : hydrolats, confitures...

▷ Safran de Lorraine

Producteur de safran cultivé en Lorraine au cœur du vignoble toulous, à Domgermain.

▷ Silhouettes et jardins

Les artistes Philippe Weiss et Nadine Amouraux présentent la poésie de leur monde enchanté de silhouettes en métal découpées au laser.

▷ Pépinière Inflor et Sens

Pépinière spécialisée en plantes vivaces.

▷ Librairie

« La Pensée sauvage »

Vente et exposition de livres sur les oiseaux et le vivant.

▷ Poteries par « Ecce Terra »

Céline aime réaliser des poteries utilitaires en petite série, pièces uniques, inspirées de ses voyages.

▷ Société d'Horticulture de la Moselle

L'association propose diverses animations : ateliers rempotage...

▷ Atelier et découverte du compostage

Par l'Euro-Métropole de Metz.

▷ Association des croqueurs de pommes

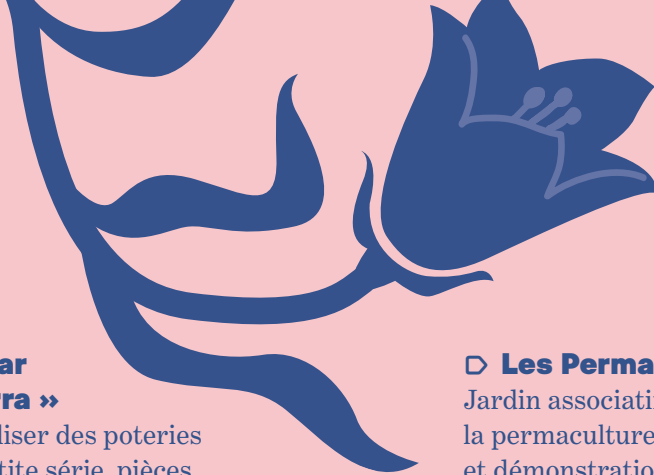
Association nationale des amateurs bénévoles pour la sauvegarde des variétés fruitières régionales méritantes en voie de disparition.

▷ Centre de Sauvegarde de la Faune Lorraine CSFL

Présentation du CSFL et animations natures autour de la faune sauvage.

▷ Jardins partagés de la Ville de Metz

Avec les équipes St Vincent et le collectif « Jardin du quai ».



▷ Les Permanautes

Jardin associatif. Expo sur la permaculture, vente d'objets et démonstration de peinture animalière sur bois.

▷ Association Torcol

Protection de la nature, de la faune, de la flore et de leurs milieux.

▷ Apiculteurs chargés des ruches de la Ville de Metz

▷ Mamma.creative

Création de bijoux.

▷ Atelier Elagna

Création de bougies.

▷ Neraia herbiers

Création de cadres végétaux.

▷ Les Engraineuses

Collectif qui pratique la semis-balade.

▷ Modibulle

Bjoux à planter.

▷ Les élégantes

Créations en fleur séchée, pressée, stabilisée, cyanotypée.

▷ L'atelier de Ségo

Confection d'accessoires avec des tissus de seconde main.

▷ Elio

Création d'objets en céramique : figurines, bijoux, vaisselle, mobiles.

▷ Cassandra Bizzini

Portraitiste animalier.

▷ Graines libertaires

Création d'un point d'eau pour développer la biodiversité dans son jardin.

▷ Le Petit Train du Botanique

▷ Exposition « Du Big Bang à l'homme - L'aventure du vivant continue ! »

📍 Dans les serres

🔍 Infos page 22

Par l'association Faune Flore Grand Est.

Dimanche 7 juin

Restauration

🕒 De 10h à 18h

La buvette du Botanique :
boissons chaudes et froides,
crêpes, gaufres, glaces et petite
restauration.

Food truck « De Liège à Belém » :
pour le sucré, gaufres, biscuits...

Food truck « À la flamm » : tartes
flambées cuites au feu de bois.

Food truck « Bluelimone » :
cuisine méditerranéenne.
Café Penser la Terre.

Visites guidées du Jardin Botanique

📍 Sur inscription dans la limite
des places disponibles,
au 03 87 55 54 00 ou à
espaces-verts@mairie-metz.fr

Visite des serres tropicales

🕒 De 10h15 à 11h

📍 Départ devant les serres

👤 *Tout public. Par l'équipe
des Collections Tropicales.*

Visite du Jardin Botanique

🕒 De 11h30 à 12h15

📍 Départ devant les serres

👤 *Tout public. Par l'équipe des
Collections Tempérées.*



© Philippe Gisselbrecht

Animations

🕒 En continu

Caro'craie 🐦

🕒 De 10h à 18h

📍 Dans les allées du jardin

Performance de dessins d'oiseaux
à la craie.

Lecture de livres pour enfants 🐦

🕒 De 10h à 18h

📍 Sous l'arbre face à la buvette

Par l'association Lire et faire lire.

Atelier création d'un point d'eau 🐦

🕒 De 10h à 18h

📍 Stand Graines libertaires

Pour développer la biodiversité
dans son jardin.

Jeu-déambulation à la recherche des oiseaux dans le jardin 🐦

🕒 De 10h à 18h

📍 Stand LPO

*Par la Ligue de Protection
des Oiseaux qui présentera aussi
ses missions et activités.*

Sous l'aile des textes 🐦

🕒 De 10h à 17h

📍 Mare du nouveau jardin

Podcasts et textes sur les oiseaux
dans la littérature. Par les
étudiantes en Master de médiation
littéraire, Malou, Émilie, Emma,
Tifaine et Claire.

Atelier Tataki zomé 🐦

🕒 De 14h à 17h

📍 Stand Les Permanentes

Activité pour les enfants dès 6 ans,
pour colorer des oiseaux à l'aide
de végétaux.

Lecture de texte et poésies sur le thème des oiseaux 🐦

🕒 De 14h à 18h

📍 En itinérance

dans les allées du jardin

Par l'association Voix Haute.



Dimanche 7 juin

Rendez-vous

Balade ornitho-vélo à la découverte des oiseaux de Metz

🕒 De 8h30 à 10h30

📍 Entrée du Jardin Botanique

📞 Sur inscription :

info@metzavelo.fr

Co-organisé par Metz à Vélo
et la LPO Moselle.

Atelier construction de nioirs

🕒 De 10h à 12h

📍 Stand Les Permanentes

👤 Activité pour les adultes

avec une participation de 10 €
par nichoir.

📞 Sur inscription :

06 77 85 79 69 ou

sur le stand le samedi.

Le Courage des oiseaux

🕒 À 10h30

📍 Orangerie

Entretien entre Élise Rousseau,
naturaliste et ornithologue,
autrice de *Sur le chemin des oiseaux*
(Grasset), *Ornithérapie*,
Les Guetteurs (Albin Michel)
et Patrice Costa, ornithologue
et Président de l'Institut Européen
d'Écologie.

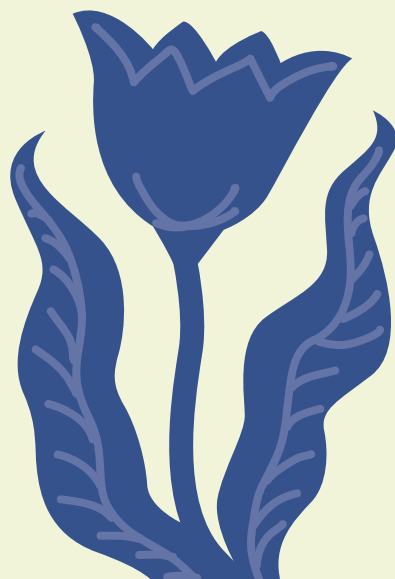
Le Murmure de l'envol

🕒 À 11h

📍 Séquoia géant

Spectacle dansée mêlant danse,
chant et texte pour créer
un dialogue poétique entre
humains et oiseaux.

👤 Dès 6 ans, par la Cie ArtiMow'.



Balades nature zinzin

🕒 À 12h, 14h et 16h

(durée : 30 min)

📍 Départ au drapeau,
près du Pavillon Frescatelly

Entre savoirs naturalistes,
bioacoustiques et prises de sons
dingués, Maxime Le Moing,
artiste et guide naturaliste, muni
d'une enceinte portable, invite
les participants à déambuler
pour découvrir autour de nous un
univers sonore étonnant !

L'émerveillement de l'ornithologue

🕒 À 13h

📍 Séquoia géant

Entretien avec Jean-Noël Rieffel,
vétérinaire, ornithologue. Il dirige
l'Office français de la biodiversité,
et il est l'auteur de *l'Éloge des
oiseaux de passage* et *Aimer comme
un albatros* (Equateurs).



Conférence « Intégration et préservation juridique des arbres urbains et champêtres »

🕒 À 14h

📍 Orangerie

En présence de M^e Benoit
Hartenstein, Président de
l'association « La voix de l'arbre ».

Vivre en oiseau

🕒 À 15h

📍 Séquoia géant

Entretien avec Sylvie Pérenne,
autrice du roman *Mado des oiseaux*
(Calmann-Lévy).



À l'affut du Grand Tétrás 

Avec Michel Munier, invité d'honneur du festival *Penser la Terre*

 À 15h


 Lycée Louis Vincent
1 rue de Verdun

Entretien avec Michel Munier, photographe passionné, fervent défenseur de la préservation des milieux naturels auteur de *L'Oiseau-forêt* (Kobalann).




© Vincent Munier

Sur les traces des oiseaux 

 De 15h à 16h


 Pavillon Frescatelly

Déambulation contée, par les étudiantes en Master de médiation littéraire, Mila, Léane et Carla.

 De 6 à 8 ans.


 Sur inscription :
deambulationcontee@gmail.com.

Déambulation autour des oiseaux des villes par Patrice Costa 


 À 15 h

 Hêtre sénéscent

Patrice Costa est ornithologue et Président de l'Institut Européen d'Écologie.

**Apprendre à voler avec les vautours** 

 À 16 h

 Orangerie

Entretien avec Michel Mouze, ornithologue, auteur de *La Possibilité d'une aile* (Actes Sud).

**Récital de poèmes**

 À 16h

 Roseraie

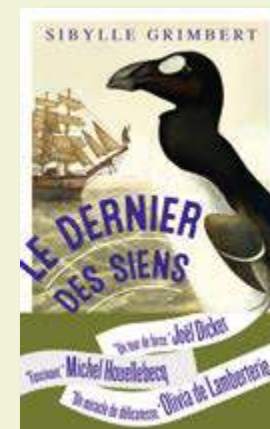
La poétesse d'origine messine Amable Tastu ayant beaucoup aimé et chanté les fleurs, un récital poétique sur le thème des fleurs sera donné par des membres de l'Association « Les Amis d'Amable Tastu ». Seront évoqués les liens qui unissaient Amable Tastu et les fleurs. Ensuite, des poèmes de divers auteurs seront déclamés.

L'homme et l'oiseau : une histoire d'extinction 

 À 17h

 Séquoia géant

Entretien avec Sybille Grimbert, autrice du roman *Le dernier des siens* (J'ai lu).



Dimanche 7 juin

Exposants et stands découverte

🕒 De 10h à 18h

▷ Les roses de Juliette

Culture bio de roses parfumées, distillation et produits artisanaux : hydrolats, confitures...

▷ Safran de Lorraine

Producteur de safran cultivé en Lorraine au cœur du vignoble toulous, à Domgermain.

▷ Silhouettes et jardins

Les artistes Philippe Weiss et Nadine Amouraux présentent la poésie de leur monde enchanté de silhouettes en métal découpées au laser.

▷ Pépinière Inflor et Sens

Pépinière spécialisée en plantes vivaces.

▷ Librairie

« La Pensée sauvage »

Vente et exposition de livres sur les oiseaux et le vivant.

▷ Poteries par « Ecce Terra »

Céline aime réaliser des poteries utilitaires en petite série, pièces uniques, inspirées de ses voyages.

▷ Société d'Horticulture de la Moselle

L'association propose diverses animations : ateliers rempotage...

▷ Atelier et découverte du compostage

Par l'Euro-Métropole de Metz.

▷ Association des croqueurs de pommes

Association nationale des amateurs bénévoles pour la sauvegarde des variétés fruitières régionales méritantes en voie de disparition.

▷ Centre de Sauvegarde de la Faune Lorraine CSFL

Présentation du CSFL et animations natures autour de la faune sauvage.

▷ Association Torcol

Protection de la nature, de la faune, de la flore et de leurs milieux.

▷ Les Permanentes

Jardin associatif. Expo sur la permaculture, vente d'objets et démonstration de peinture animalière sur bois.

▷ Apiculteurs chargés des ruches de la Ville de Metz

▷ Jardins partagés de la Ville de Metz

Avec Carré d'air et COMSYR.

▷ Mamma.creative

Création de bijoux.

▷ Atelier Elagna

Création de bougies.

▷ Neraia herbiers

Création de cadres végétaux.

▷ Modibulle

Bjoux à planter.

▷ Les élégantes

Créations en fleur séchée, pressée, stabilisée, cyanotypée.

▷ L'atelier de Ségo

Confection d'accessoires avec des tissus de seconde main.

▷ Elio

Création d'objets en céramique : figurines, bijoux, vaisselle, mobiles.

▷ Les Engraineuses

Collectif qui pratique la semis-balade.

▷ Cassandra Bizzini

Portraitiste animalier.

▷ Il était... des fois

Jeux anciens et traditionnels en bois.

📍 Devant le Pavillon
Frescatelly

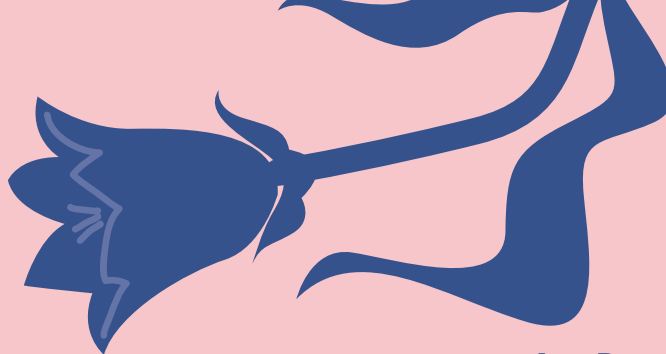
▷ Le Petit Train du Botanique

▷ Exposition « Du Big Bang à l'homme - L'aventure du vivant continue ! »

📍 Dans les serres

🔍 Infos page 22

Par l'association Faune Flore
Grand Est.



Du Big Bang à l'Homme - L'aventure du vivant continue !

📅 Du 5 juin
au 30 octobre 2026

Après son succès au Cloître des Récollets, l'exposition *Du Big Bang à l'Homme* se réinvente et prend ses quartiers au Jardin Botanique de Metz. Installée au cœur des grandes serres, cette nouvelle édition propose une immersion inédite dans l'histoire de l'Univers au sein d'un cadre végétal exceptionnel.

À travers un parcours accessible à tous, le public est invité à explorer les grandes étapes du cosmos et de la vie, en résonance avec la diversité du monde végétal : de la naissance de la matière aux premières cellules, jusqu'à l'émergence de l'humanité.

L'exposition met en scène des répliques de fossiles de dinosaures, des spécimens de la faune marine du Pacifique ainsi que des fossiles lorrains, précieux témoins du patrimoine paléontologique régional.

En extérieur, le parcours se prolonge par un focus dédié aux oiseaux de la réserve de biosphère de Moselle Sud. Entre science, histoire naturelle et éveil des sens, cette version revisitée offre une expérience sensible où la connaissance rencontre la nature.



© Philippe Gieselbrecht



Metz invite la campagne en ville

📅 Les 6 et 7 juin 2026
📍 Jardin de l'Esplanade

Venez vous immerger dans l'univers rural avec Macellum ! Ferme pédagogique, village bio et animations dansantes et musicales sont notamment au programme de ce week-end.





Informations d'accessibilité

Jardin Botanique de Metz

📍 27 ter rue de Pont-à-Mousson
57950 Montigny-lès-Metz

🕒 Du 1^{er} avril au 31 août, le Jardin Botanique est ouvert de 8h à 20h.

Visites, animations et conférences gratuites et en libre accès sauf pour les visites guidées : sur inscription dans la limite des places disponibles, au 03 87 55 54 00 ou à espaces-verts@mairie-metz.fr

♿ **Accessible aux personnes à mobilité réduite**

🚶 **L1 Moulins Tournebride arrêt botanique**

🚶 **L2 Marly arrêt Mangin**

🚶 **15 minutes à pied de la gare**

🚗 **Pensez au covoiturage**

Évènement labellisé
écomanifestation de niveau 2.



Informations pratiques pour le Festival Penser la Terre

Les rencontres sont suivies de séances de dédicace avec les autrices et auteurs sur le stand Penser la Terre, devant la serre.

Les livres sont à retrouver sur le stand de La Pensée sauvage. Pour les deux rencontres au lycée Louis Vincent, les ouvrages seront disponibles à la vente sur place.

En cas d'intempérie et/ou de fermeture du Jardin, les rencontres prévues au Jardin Botanique pourront être déplacées à la librairie La Pensée sauvage.

Renseignements :
06 08 31 57 52 et
sur [instagram/penser_la_terre/](https://www.instagram.com/penser_la_terre/)

Le festival Penser la Terre remercie ses partenaires : Metz à Vélo, Lycée Louis Vincent, les éditions Actes Sud et les éditions Ulmer, l'association Lire et faire lire, l'association Voix Haute, la LPO Moselle, la Galerie Octave Cowbell.

