

# METZ PLAGE

**22 juillet  
16 août 2015**



**Au plan d'eau**



**metz.fr**



## Édito

À Metz Plage, il y a les adeptes du farniente qui viennent bronzer. Il y a ceux qui préfèrent une bonne lecture sur un transat ombragé. Il y a ceux qui aiment rire et s'amuser aux jeux aquatiques. Il y a les sportifs et leurs parties de volley endiablées. Il y a ceux qui viennent danser la zumba, l'aquazumba, le tango. Et il y aura même de la place pour ceux qui ne décrochent jamais et qui voudront venir y travailler !

Metz Plage c'est tout ça, et c'est un moment de détente avant tout. C'est le plaisir de prendre son temps, de se reposer, se rencontrer, discuter, se promener. Metz devient alors une véritable station balnéaire, pour permettre à tous les Messins de profiter de l'été. Nous proposons ainsi à tous, la possibilité de partir en vacances, de s'évader dans un lieu authentiquement dépaysant et distrayant, à quelques pas de chez eux.

Lors des soirées d'été, les Messins peuvent aussi assister aux concerts gratuits de « Metz Plage live ». Les différents groupes locaux ou d'horizons différents vous offrent de beaux moments de divertissement pour bien débuter vos week-ends !

Une fois encore, la Ville de Metz vous propose cette manifestation populaire, conviviale et dont l'accès demeure entièrement gratuit. Nous avons clairement souhaité que Metz Plage soit accessible le plus largement possible, et je suis très heureuse que la Municipalité et nos services se mobilisent de manière si remarquable.

### Margaud Antoine Fabry

adjointe au maire de Metz,  
chargée de la jeunesse,  
des relations avec  
les acteurs socioculturels  
et de Metz Plage.

Je tiens à remercier vivement les associations locales et les nombreuses entreprises ou institutions qui s'associent à cet événement exceptionnel.

Très bel été à tous, à Metz Plage!



## Metz Plage en un coup d'œil

**botanic**  
notre jardin nous le rendra!

Depuis sa création en 1995, Botanic souhaite participer à un monde meilleur en faisant du développement durable et de la protection de l'environnement ses mots d'ordre. Pour jardiner, se nourrir et commercer de manière responsable, Botanic Semécourt est l'endroit idéal.

Pour sa 8<sup>e</sup> édition, Metz Plage ne change pas une formule qui plaît : de l'eau, du sable, une multitude de plantes mises à disposition par **Botanic** et un site exceptionnel : le plan d'eau sur le ban de **Longeville-lès-Metz**. Un site ouvert à tous qui n'a plus à faire ses preuves !

Toute la famille s'y retrouve autour des activités sportives et culturelles, du farniente et de la détente.

Chaque jour, de 11h à 20h, les activités se succèdent avec un programme plus varié encore que les années précédentes et toujours cette ligne directrice inchangée et interchangeable : la gratuité pour tous !



## L'investissement de toute la Ville

Metz Plage, ce n'est pas seulement une équipe d'animation et d'encadrement des activités avec ses maîtres-nageurs, ses éducateurs de l'École des Sports et ses animateurs saisonniers et municipaux.

Tous les agents de la Ville sont mobilisés autour de ce projet ! La cohésion et la transversalité des compétences des différents services contribuent pleinement à la mise en place, le dépaysement du site et la réussite de cet événement estival.

Metz Plage, c'est aussi offrir l'opportunité à chacun de s'associer au projet. Ainsi, une quinzaine de jeunes du CMSEA et de la PJJ participent, aux côtés des agents municipaux, à la mise en place et au démontage du site dans le cadre d'un chantier d'été.

Ils sont, par exemple, associés au nettoyage des chalets remis en peinture grâce à notre partenaire **Pro Façade**.



La Fédération des commerçants dynamise le commerce messin par des opérations diverses et un suivi régulier. Rendez-vous 3 avenue Robert Schuman à Metz pour plus d'informations.



Rendre le stationnement facile et accessible, telle est la volonté d'Urbis Park. Avec ses 4 300 places de parking et 3 000 sur voirie, Urbis Park veut apporter une solution de stationnement adaptée à tous.



## Metz Plage s'invite au centre-ville

Si vous ne venez pas à Metz Plage, c'est Metz Plage qui vient à vous ! En s'invitant dans plusieurs lieux de la ville, la plage estivale messine vous propose de vivre autrement l'événement.

Les traditionnels concerts du vendredi soir arrivent en centre-ville. Deux « Metz Plage Live » auront lieu sur le site tandis que les deux autres se dérouleront en ville.

Ce lien avec le centre-ville est renforcé grâce à nos partenariats avec la **Fédération des commerçants**, **Urbis Park** et le réseau **Le Met'**.



## Comment venir à Metz Plage ?

### À vélo

Un parking à vélo gardienné est mis à votre disposition à l'entrée du site. Avec votre carte d'identité, vous pourrez également emprunter gratuitement un vélo.

### En bus

Le réseau Le Met' vous dépose à deux pas du site. Retrouvez votre itinéraire sur **lemet.fr** ou l'application mobile.

Vous n'habitez pas à Metz ? **Kéolis 3 Frontières** vous emmène à Metz Plage avec ses lignes de bus 1, 2, 3, 4, 66, 68, 200.

### En voiture

Garez votre voiture à l'ombre et en sécurité pour seulement 2€ la journée au parking Urbis République. Une seule condition : faire valider votre ticket sur le site de Metz Plage.



## Les grands rendez-vous

Vous pouvez retrouver le programme complet des activités proposées à Metz Plage dans le magazine **Même toi-même**, qui sera disponible à l'accueil du site.



mosellane  
des eaux

### MERCREDI 22 JUILLET - DE 19H À 20H SPECTACLE D'OUVERTURE

#### Eddy La Gooyatsh – « M Le Méchant »

Une fable tendre et originale, toute en chanson, pour petits et grands. Alors qu'un mystérieux méchant coupe les fleurs de tous les bouquets du parc, les enfants décident de prendre les choses en main.

### DU 22 AU 29 JUILLET - DE 14H À 19H ANIMATION COURT-TOIT

Dans une cabane des plus originales, venez découvrir de nombreux courts métrages divers et variés.

### DIMANCHE 26 JUILLET - DE 17H30 À 20H BAL FOLK

Pour les initiés comme pour les débutants, c'est le moment idéal pour quelques pas de danse.

### MERCREDI 29 JUILLET - DE 11H À 18H30 DISCO SMOOTHIE

En concoctant votre smoothie sur un fond de musique disco, venez découvrir toutes ces petites astuces qui vous permettront de réutiliser tous les restes de votre frigo.

### DU 29 AU 31 JUILLET - DE 14H À 18H BAR À EAU

L'eau du robinet est-elle bonne ? Voici l'occasion de tout connaître sur l'eau de Metz et d'en découvrir toutes les vertus avec notre partenaire la **Mosellane des Eaux**.

### LE 31 JUILLET - DE 11H À 20H LORRAINE JUDO TOUR ÉTÉ

Certainement une des activités les plus originales de Metz Plage : du judo ! Accessible à tous, nous vous prêtons un kimono pour découvrir ce sport de combat.



Acteur local de l'aménagement de notre cadre de vie, de l'entretien et de la maintenance des infrastructures routières, Jean Lefebvre accompagne à nouveau la Ville de Metz en livrant près de 900 tonnes de sable qui permettent à tous de profiter de vacances à la plage.



GSM Lorraine dispose de réserves de gisement garantissant durablement les approvisionnements de ses clients, tout en respectant les contraintes environnementales. Le sable fourni par GSM permet de recréer un cadre idyllique aux abords du plan d'eau.

### SAMEDI 1<sup>ER</sup> AOÛT DE 18H À 19H30 SCÈNE OUVERTE D'HUMOUR

Parrainée par Julien Strelzyk, humoriste messin, une dizaine de jeunes talents viendront s'essayer à la scène en plein air pour le plus grand plaisir des plagistes.



### DU 3 AU 9 AOÛT - DE 11H À 18H BEACH WRESTLING

L'animation qui a connu un grand succès en 2014 revient cette année à Metz Plage. Par des initiations et des démonstrations, venez découvrir toutes les facettes de la lutte sur le sable fourni par notre partenaire **GSM Italcementi Group**.

### JEUDI 6 AOÛT - À PARTIR DE 22H SÉANCE DE CINÉMA EN PLEIN AIR

« L'Extravagant Voyage du jeune et prodigieux T.S. Spivet » de Jean-Pierre Jeunet.

### DU 12 AU 15 AOÛT - DE 14H À 18H SANDBALL

Entre le tournoi interclubs, les démonstrations de clubs haut niveau et les initiations au sandball, il y en a pour tous les âges. Le terrain recouvert de sable, transporté par notre partenaire **Jean Lefebvre**, se prête particulièrement à cette pratique estivale du handball.

### DU 14 AU 16 AOÛT - DE 13H À 19H BUS NUMÉRIQUE

Des plus anciens jeux d'arcades jusqu'aux jeux vidéo dernière génération, le bus numérique vous transporte dans un espace-temps bien à lui ! À découvrir impérativement !

### MARDI 18 AOÛT - DE 8H À 18H VENTE DE PLANTES

Alors que Metz Plage a fermé ses portes, c'est l'occasion de rapporter chez vous un dernier souvenir fleuri de cette édition.



## Animations culturelles

La traditionnelle ludothèque vous accueille du mardi au dimanche pour vous offrir un moment de détente en famille ou entre amis. C'est le lieu idéal pour découvrir ou re-découvrir tous les jeux de sociétés traditionnels et certains en format géant.

À ses côtés, la bibliothèque à ciel ouvert, en partenariat avec **Le Préau**, propose cette année encore de belles découvertes littéraires et des animations pour les plus jeunes (coloriages, lecture à voix haute, ...) Un endroit délicieusement calme et reposant.



Le Préau



LIBRAIRIE JEUNESSE BOUTIQUE PAPETERIE  
100 rue Talley / 57000 Metz  
tel. 03 87 25 11 11 / Fax : 03 87 25 11 04

## Activités sportives

Si vous souhaitez garder la forme cet été, venez vous retrouver autour d'un ballon sur le terrain de beach soccer ou sur les trois terrains de beach volley en libre accès. Des terrains de badminton ainsi que des turn-ball sont aussi mis à votre disposition.

Pour les compétiteurs, des tournois sont organisés dans un esprit bon enfant, tous les jours grâce au matériel fourni par notre partenaire **Sport 2000**.



Grâce à une technologie, un confort toujours optimum et un élargissement des offres, venez vivre l'expérience cinématographique ultime à Kinépolis Saint-Julien-Lès-Metz!



**Et si vous veniez tenter votre chance ?** Plusieurs fois par jour, tournez la roue de la chance pour tenter de remporter de nombreux cadeaux offerts par nos partenaires comme **Kinépolis, Waves Actisud** et le **Centre Pompidou-Metz**.

## Week-ends gourmands

Un pays ou un continent à découvrir chaque week-end : une façon simple de voyager sans valise ! De nombreuses découvertes gustatives vous attendent sur le site tous les samedis et dimanches de 11h à 20h. Un plaisir pour les papilles mais également pour les yeux puisque des démonstrations et initiations aux différentes cultures vous sont également proposées.

### 25 ET 26 JUILLET NOTRE BELLE LORRAINE

La Fédération de la Quiche Prépointoise et de la Mirabelle de Metz ouvre les festivités avec une restauration typiquement lorraine : quiche prépointoise et tarte à la mirabelle seront le point de départ de ce voyage autour du monde.



### 1<sup>ER</sup> ET 2 AOÛT – ESCALE POLYNÉSIEENNE

Des fleurs ornant les danseuses tahitiennes et des mets des îles, Metz vous semblera bien loin ! Un week-end rempli de soleil et de chaleur en perspective : un plaisir pour les yeux et les papilles !

### 8 ET 9 AOÛT – VOYAGE EN ASIE DU SUD-EST

Samedi, arrivée au Laos : venez déguster des nems et autres mets laotiens tout en assistant à des démonstrations d'instruments typiques et de danses locales. Dimanche, vous ferez escale au Cambodge pour une découverte culinaire et culturelle tout aussi riche !

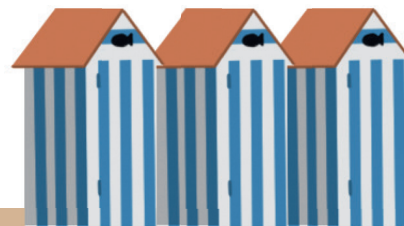
### 15 ET 16 AOÛT – LA CHALEUR DE L'AMÉRIQUE DU SUD

Quelle meilleure clôture de Metz Plage qu'une halte dans cette partie du monde ? Venez découvrir ce continent chaleureux tant pour sa culture, avec des démonstrations et initiations de capoeira et de tango argentin, que pour sa cuisine avec le traditionnel maté.

Waves  
ACTISUD

Pour profiter d'un choix d'enseignes riches et variées ainsi que de 7 restaurants ouverts 7j/7 de 9h à 23h, une seule adresse possible : Waves Actisud.

Centre  
Pompidou-Metz



## Les nouveautés

Pour l'édition 2015, la zone de baignade change non seulement de place mais fait également peau neuve avec une nouvelle attraction. Fini le bassin de baignade pour les plus jeunes, place à **une plate-forme ludique** aménagée de jeux d'eau : pistolets à eau, champignon, ... qui raviront tous les enfants !

**Le coin des p'tits bouts** : une zone de jeux spécialement destinée aux tout-petits avec parcours de motricité, ballons sauteurs, piscine à boules, etc.

**L'espace lounge** : nouveauté cette année, un espace réservé à ceux qui souhaitent travailler dans un cadre dépaysant ou se remettre doucement dans le bain de la rentrée.

Le plus ? Grâce à notre partenaire **Neocenter Est**, un réseau wifi gratuit est disponible sur l'ensemble du site.

Quelques changements ont aussi été faits dans l'aménagement du site mais nous ne vous en dirons pas plus ! Venez faire un tour à Metz Plage et découvrez ou redécouvrez toutes ces activités en vous évadant le temps d'une journée à la plage !



La collecte et la valorisation des déchets sont gérées en partenariat par Metz Métropole, sa régie Haganis et le service de la propreté de la ville de Metz. Ensemble, ils s'associent pour sensibiliser les plus jeunes aux enjeux environnementaux d'aujourd'hui au travers de jeux et d'activités ludiques autour du développement durable.

## Les incontournables !

Parce qu'à Metz Plage, il fait toujours beau, les trois brumisateurs présents sur le site vous offrent la possibilité de vous rafraîchir sans vous mouiller !

Lors des fortes chaleurs et après le sport, n'oubliez pas de vous hydrater ! Pour cela, trois fontaines à eau sont disposées sur l'ensemble du site.

### MISSION ÉCO-ATTITUDE !

**Ou comment protéger l'environnement en devenant éco-citoyen**

Rendez-vous sur le stand Mission éco-attitude, du mercredi au dimanche de 15h à 18h, où petits et grands pourront, tout en s'amusant apprendre les éco-réflexes, jouer aux éco-dominos et relever les éco-défis du jeu.

Avec **Metz Métropole**, **HAGANIS** et le service Propreté de la Ville de Metz, chacun pourra découvrir les bons gestes liés à la propreté urbaine, l'assainissement, la prévention, la collecte et le traitement des déchets. Et adopter les bonnes éco-habitudes !



La structure gonflable et la zone de trampoline feront une nouvelle fois, c'est certain, le bonheur de vos enfants !

## Metz Plage s'engage ...

Depuis sa création en 2008, et afin de préserver la santé et le confort de tous, Metz Plage est un site sans alcool et sans tabac. La manifestation a d'ailleurs obtenu le label « Plage sans tabac ».



L'accès wifi sur Metz Plage est fourni par Neocenter Est, partenaire régional des entreprises pour les réseaux haut débit et l'hébergement sécurisé en datacentre.

## Les rendez-vous musicaux du vendredi soir

Les traditionnels Metz Plage Live, développent leur concept en investissant deux fois le centre-ville. Ce qui ne change pas, ce sont les artistes locaux au dynamisme et au talent qui n'est plus à prouver !

**24 juillet**  
**Bar des Trappistes**  
**Place de Chambre**  
Dirty Work Of Soul Brothers

**31 juillet**  
**Metz Plage**  
Kissamilé

**7 août**  
**Porte des Allemands**  
S.H.I.Z.U.K.A.

**14 août**  
**Metz Plage**  
Floating Arms



## Un programme riche en animations

### TOUS LES JOURS

de 11h à 12h30

Animations « Zen Attitude » en collaboration avec les **Arènes de Metz**

### TOUS LES LUNDIS

de 14h à 17h

Animation Snap & code (atelier numérique)

de 16h30 à 17h30

Visite guidée des expositions du Centre Pompidou Metz (27 juillet et 3 août)

### TOUS LES MARDIS

de 11h à 12h

Ludo-boxe

de 11h30 à 13h

Atelier de sophrologie

de 14h à 17h

Découverte et initiation au mölkky

de 14h à 18h

Espace échecs

de 16h à 17h

Contes sous la tente

### TOUS LES MERCREDIS

de 13h à 14h

Atelier handi-danse

de 14h à 15h

Zumba enfant

de 14h à 16h

Activités cirque

de 15h30 à 16h30

Aquazumba

de 16h à 17h

Atelier littérature jeunesse (29 juillet et 5 août)

de 16h à 19h

Émission **France Bleu** en direct du site

de 18h à 19h

Aikiryu armes (sauf 12 août)

### TOUS LES JEUDIS

de 11h à 12h

Ludo-boxe

de 14h à 18h

Espace échecs

de 16h à 17h

Contes sous la tente (30 juillet et 6 août)

de 17h à 18h

Émission Radio Jerico en direct du site (23 juillet et 6 août)

### TOUS LES VENDREDIS

de 11h30 à 13h

Ateliers de sophrologie

de 16h à 19h

Émission **France Bleu** en direct du site

de 18h à 19h

Aikiryu armes (sauf 14 août)



Acteur de proximité et présent dans plus de 9500 communes, GrDF gestionnaire de réseau de distribution de gaz naturel en France accompagne les collectivités locales dans leur volonté de mixité, d'intégration et d'insertion en favorisant la pratique du sport pour tous, lors de l'événement estival « Metz Plage ».

### TOUS LES SAMEDIS

de 11h à 12h

Ludo-boxe (sauf 15 août)

de 13h à 18h

Initiation et spectacle de majorettes

de 13h à 19h

Kayak et paddle

de 14h à 18h

Espace échecs

de 14h à 19h

Découverte et initiation au mölkky

de 17h à 18h

Aikiryu armes (sauf 15 août)

### TOUS LES DIMANCHES

de 11h30 à 13h

Ateliers de sophrologie

de 13h à 19h

Kayak et paddle

de 14h à 19h

Découverte et initiation au mölkky

de 15h à 17h30

Zumba et danses latines

de 16h à 18h

Tournoi de beach volley

de 17h30 à 18h30

Aquazumba

de 18h30 à 20h

Danses libres avec DJ Alvaro (sauf 26 juillet)

### ET AUSSI ...

22, 24, 26 juillet

et 12, 14, 16 août

de 14h à 15h

Atelier instruments recyclés

de 16h à 17h

Atelier djembé

de 18h à 19h

Jeux musicaux

22, 24, 28, 30 juillet

et 4, 6, 11, 14, 15, 16 août

de 14h à 18h

Initiation basket-ball en partenariat avec **GrDF**

23, 24, 25 juillet

de 14h à 15h30

Atelier « Ma collection de souvenirs »

23, 27, 30 juillet - de 18h à 19h

Lindy Hop

23, 28 et 30 juillet

de 17h à 18h

Chimcham-danse en ligne

25, 26 juillet et 15, 16 août

de 17h30 à 18h30

Spectacle et initiation de hip-hop et tango argentin

25 juillet - de 11h à 13h

15 août - de 11h à 14h30

Hip-hop / danse contemporaine et danse contact

28 juillet - de 14h à 17h

Tournoi inter-quartier

**Metz Habitat Territoire**

28 et 29 juillet - de 14h à 16h

Initiation saut à la perche

1<sup>er</sup> et 2 août - de 14h30 à 15h30

Danses polynésiennes

3, 6 et 8 août - de 11h à 12h15

Yoga

4 et 11 août - de 14h à 15h

Rock enfant

6 et 13 août - de 14h à 15h

Rock-chacha

8 et 9 août - de 15h à 16h30

Danse orientale

15 et 16 août - de 15h à 16h30

Initiations et démonstrations de capoeira



Les infrastructures des Arènes de Metz vous accueillent au quotidien pour vous permettre de pratiquer vos activités sportives dans les meilleures conditions. Profitez également d'une programmation de spectacles originaux afin d'allier sport, bien être et culture.



## Informations pratiques

À Metz Plage, tout est permis ! Que ce soit pour la construction d'un château de sable, pour défier ses amis lors d'un match de badminton ou encore pour passer un moment convivial sur un terrain de pétanque, vous pourrez emprunter gratuitement le matériel nécessaire au chalet d'accueil !

Pour mettre sous clés vos effets personnels, près de 90 casiers consignes gratuits sont disponibles. Là aussi, rendez-vous à l'accueil du site.

### UN PETIT CREUX ?

- La buvette et sa petite restauration à l'entrée avec une vue imprenable sur le plan d'eau.
- La cabane à crêpes, gaufres, churros et granitas pour toutes vos envies sucrées.
- L'espace pique-nique, en plein centre du site pour profiter toute la journée des activités !

Le site est entièrement couvert par un réseau wifi, une manière de s'évader tout en restant connecté.

## Suivez toute l'actualité de Metz Plage

Pour tout savoir du programme d'animation et suivre les dernières actualités de Metz Plage, rendez-vous sur le site internet de la ville metz.fr ou sur la page facebook de l'événement.

N'hésitez pas non plus à vous inscrire à la newsletter quotidienne ou hebdomadaire grâce à **tout-metz.com**.

Nos partenaires, le **Républicain Lorrain** et **Mirabelle TV** vous informent également de toutes les nouveautés à ne pas manquer !

L'équipe de Metz Plage reste à votre disposition et à votre écoute via metzplage@mairie-metz.fr

### Le Républicain Lorrain

Premier quotidien en Lorraine, les 7 éditions locales du Républicain Lorrain et ses 135 journalistes vous permettent de suivre en direct ce qui se passe au niveau régional et national. Avec la version papier ou internet, vous serez toujours informé de l'actualité..

### TOUT-METZ

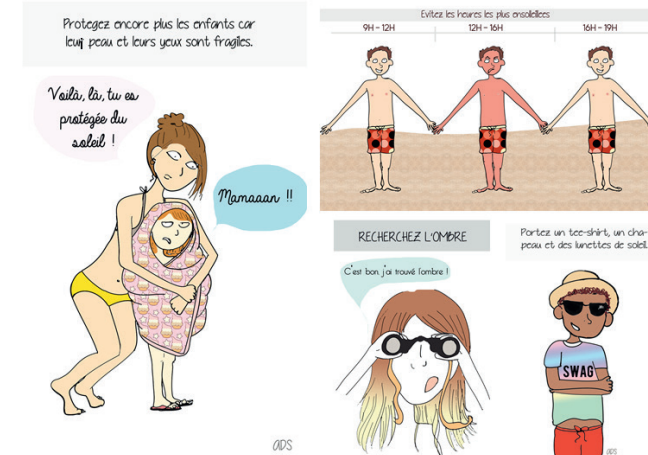
Tout-Metz vous permet de suivre l'actualité de Metz et de la grande région. Vous saurez tout ce qu'il ne faut pas manquer près de chez vous grâce à ce média numérique régional indépendant



Proche de ses clients, UEM apporte une solution dans la distribution, la production et la fourniture d'électricité. En savoir plus : [uem-metz.fr](http://uem-metz.fr).

## Les bons gestes de prévention solaire

Même en vacances, on n'oublie pas les principales règles de protection solaire surtout envers les enfants !



La Ville de Metz et l'ensemble de ses partenaires, dont **UEM, Bouygues Énergies et Services et l'Office de Tourisme de Metz**, vous souhaitent de passer d'agréables moments ensoleillés sur Metz Plage.

**La Ville de Metz remercie ses partenaires et toutes les associations qui participent activement à l'animation du site !**

A2M, Abrazo Tango, Askatasuna, l'Association Brésilienne de Sports Artistiques et Culturels, l'Association CLCV, l'Association des Cambodgiens de la Moselle, l'Association des Laotiens de la Moselle, l'Atelier 2-4, les Bibliothèques et Médiathèques de Metz, Blida, le Club d'Échecs Metz Fisher, le Comité 57 de Handball, la Confrérie de la Quiche Prépointoise et de la Mirabelle de Metz, les Courtisans, Co-working Metz, le Décathlon Moderne, les Éclaireuses et Éclaireurs de France, Face à Face Danse, le Fonds Régional d'Art Contemporain de Lorraine, Initiafolk, Julien Strelzyk, le Kayak Club de Metz, la Ligue Lorraine de Basketball, la Ligue Lorraine de Judo, la Ligue Lorraine de Lutte & disciplines associées, Metz Molkky Club, Moehani Tahiti 57, Numérique Mode d'Emploi, Partage ton Frigo, Radio Jerico, les Rubis Majorette & Twirling, Sheheraza Danse, Vivre avec le Sed, Zikamine.





# Plan du site



botanic  
notre jardin, notre territoire



GSM Italcementi Group

Le Républicain Lorrain

Metz Métropole  
Communauté d'Agglomération

JEAN LEFEBVRE  
LORRAINE

Neo Center  
EST

LES ARÈNES  
METZ

TOUT-METZ

URBIS PARK  
RECONSTRUIS LA VILLE ET LA VOTURE

franco bleu

waves  
ACTIVUD

uem

FÉDÉRATION DES COMMERCANTS DE METZ

haganis

KINEPOLIS

morelone  
des yeux

LE MET

GRUPE HEINLE  
SPORT 2000

BOUYGUES  
ENERGIES SERVICES

Centre  
Pompidou-Metz

metz habitants territoire

Keolis  
3 Frontières

Mirabelle®

môme  
tel-même

Office de  
tourisme  
metz

jeuilles les Metz

PRO FAÇADE  
Neuf & Renovation