

PRÉSENTATION

Dans une scénographie faite de jeux de lumières et de transparences, colonisant sur 300m² les espaces du Théâtre du Saulcy et de la Maison de l'Étudiant, la Nuit des Chercheurs vous invite à déambuler dans un cadre convivial, à la rencontre de ceux qui explorent les mondes inconnus.

À travers l'espace, le temps, le corps, l'autre et l'esprit, une quinzaine de recherches en sciences exactes, humaines et sociales y sont ainsi présentées de manière abordable.

Sur scène se succèdent projections, one-man-shows de doctorants, ciné-conf' et création d'un spectacle de danse, résultat de la rencontre entre un chercheur et une chorégraphe.

INFOS PRATIQUES

- Un espace buvette et petite restauration est installé sur le lieu de la manifestation.
- Le stationnement est gratuit.
- Facebook : *Culture Science - Université de Lorraine*
- Twitter : *@culturesci #ndch2013*
- Site web national : www.nuitdeschercheurs-france.eu



CRÉATION : COMME UN SOLEIL - ADAPTATION : ÉTIENNE HAOUY - PHOTOGRAPHIE : LAURENT PHIALY, UNIVERSITÉ DE LORRAINE | NE PAS JETER SUR LA VOIE PUBLIQUE

20H30

FLUCTUATIONS (danse, 20') - 1^{ère} représentation

La rencontre d'un physicien et d'une chorégraphe ouvre les portes de l'espace-danse, révélant la compétition entre ordre et désordre. Mise en corps et en mouvements d'une recherche fondamentale pour cinq danseurs accompagnés d'un musicien, sur fond d'un programme aléatoire générant images et sons.

Compagnie Mirage & Institut Jean Lamour, Université de Lorraine/CNRS



21H00

LA PHILO EN PETITS MORCEAUX

Une série de films d'animation sur la philosophie des sciences, faite de petits trésors d'inventivité, explique de manière ludique et lumineuse les concepts incontournables pour penser la science.



- *Alors ? Scientifique ou pas ?* (4'14)
- *Les escargots font-ils des maths ?* (5'39)
- *Et si on changeait de paradigme ?* (4'04)
- *Quelle est la cause de la cause ?* (4'13)
- *La logique est-elle barbante ?* (4'24)



Vidéoscop & Archives Henri Poincaré, Université de Lorraine/CNRS

21H30

TA THÈSE EN 180 SECONDES

Petites conférences théâtralisées, réels one-man-shows, les doctorants ont chacun 180 secondes, et pas une de plus, pour présenter de manière accessible leur recherche.



Au programme : Innovation / Interculturalité franco-russe / Résilience psycho-biologique / Stress en apesanteur / Brasage des métaux

22H00

FLUCTUATIONS - 2^{ème} représentation

22H30

AUTO PORTRAIT D'UN SCHIZOPHRÈNE

(Eric Duvivier, 1977, 22')

Comment restituer cinématographiquement le point de vue d'un malade atteint de schizophrénie ? Le réalisateur Eric Duvivier s'y est employé à la fin des années 70, pour le compte de la firme pharmaceutique Sandoz. Le résultat, surprenant, entre art psychédélique et réalité médicale, est servi par l'interprétation magistrale de Pierre Clementi. Analyse en direct lors d'une ciné-conférence.



UMR Sociétés, Acteurs, Gouvernement en Europe (SAGE), Université de Strasbourg/CNRS & Centre de Recherche sur les Médiations (CREM), Université de Lorraine, avec le concours du CERIMES.



18H > 23H - ENTRÉE LIBRE
ESPACE BMK - THÉÂTRE DU SAULCY
& MAISON DE L'ÉTUDIANT
ÎLE DU SAULCY - METZ



LA NUIT DES CHERCHEURS

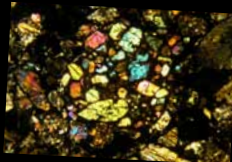
27 SEPTEMBRE 2013

www.nuitdeschercheurs-france.eu

À LA RENCONTRE DES CHERCHEURS : DÉAMBULEZ DE DÉCOUVERTES EN DÉCOUVERTES

POUSSIÈRES EXTRATERRESTRES

Ramenées des missions spatiales de la NASA – Stardust et Genesis – d'infimes particules de vent solaire et de comètes s'expriment en laboratoire. Alors que des météorites sont ramassées sur Terre, la mission spatiale Marco Polo-R, actuellement à l'étude, prévoit le retour d'échantillons d'astéroïde.



Centre de recherches pétrographiques et géochimiques (CRPG), Université de Lorraine / CNRS

> Présentation d'une météorite en prêt du Muséum national d'histoire naturelle.



LE CRISTAL, FRONTIÈRE DU SAVOIR

Rayons X et représentations numériques aident à comprendre la matière ainsi que les phénomènes physiques, voire biologiques, qu'elle abrite. Exemples, recherches et intuitions fondamentales à l'appui.

Laboratoire Cristallographie, Résonance Magnétique et Modélisations (CRM2), Université de Lorraine / CNRS

ÉCOTOXICOLOGIE DE L'ENVIRONNEMENT

Qu'il s'agisse de métaux lourds ou de nanoparticules suspectées de pollution, l'impact des activités humaines sur les milieux naturels fait l'objet de nombreuses recherches. Zoom sur quatre projets de doctorants.

Laboratoire Interdisciplinaire des Environnements Continentaux (LIEC), Université de Lorraine / CNRS



QUESTION DE CULTURE(S)

Dans les poèmes d'El Mahdi Acherchour, auteur algérien contemporain écrivant en français, les mondes berbère, arabo-musulman et occidental se dévoilent ; mythologies et géopolitique s'y rencontrent.

Centre de Recherche sur les Médiations (CREM), Université de Lorraine



LES PIERRES, TÉMOINS DU PASSÉ

Entre la tour seigneuriale de Darnieulles et la commanderie des templiers de Xugney, deux sites actuellement à l'étude, la Lorraine révèle son histoire. Art et culture du territoire permettent d'en embrasser les contours.

Laboratoire Histoire et Cultures de l'Antiquité et du Moyen-Âge (HISCANT-MA), Université de Lorraine

CERVEAU ET SIGNAUX PHYSIOLOGIQUES

Des capteurs de surface positionnés sur le cuir chevelu, combinés à l'imagerie anatomique cérébrale, permettent de modéliser une « tête virtuelle » propre à chaque individu. Objectif : comprendre les pathologies et les grandes fonctions du cerveau – mémoire, vision, langage.

Département Santé – Biologie – Signal du Centre de Recherche en Automatique de Nancy (CRAN), Université de Lorraine/CNRS



CORPS EN IMMERSION

Pénombre, brouillard, jeux de lumières... la modification d'un espace altère la perception du visiteur. L'installation « Au bout du tunnel » propose d'en faire l'expérience et de mettre en avant le sentiment immersif.

Équipe de Psychologie de la Santé de Metz (EPSaM – APEMAC), Université de Lorraine

LE SOUS-SOL LORRAIN, ENTRE RESSOURCE ET STOCKAGE

Exploiter le gaz de charbon (grisou) et envisager le stockage de CO₂ dans le grès sont des pistes possibles de reconversion de l'industrie lorraine. Géomodèles 3D et instruments de surveillance servent les études.

UMR GéoRessources, Université de Lorraine/CNRS/CREGU

> Démonstration d'un module embarqué de télédétection infra rouge des gaz atmosphériques.



LA VALEUR MOTRICE DES MOTS

Dans l'ombre de Samuel Beckett, les œuvres de Maguy Marin, danseuse et chorégraphe, invitent à relier le verbe au geste. Lumière sur May B, 1981, au cœur d'un atelier de pratique corporelle.

Laboratoire Lorrain de Sciences Sociales (2L2S), Université de Lorraine



STRESS EN APESANTEUR

Les vols spatiaux induisent une modification du système immunitaire. Alors que sur Terre on utilise des souris placées dans des appareillages permettant de modifier la gravité, des amphibiens sont, quant à eux, envoyés dans l'espace.

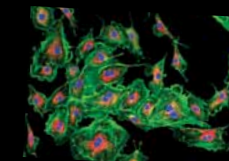
EA Stress, Immunologie, Pathogènes (SIMPA), Université de Lorraine



BAR À IMAGES

Monde animal, végétal et minéral... une banque d'images à différentes échelles offre une vision du monde microscopique à couper le souffle. A consommer sans modération.

Service Commun de Microscopie de la Faculté de Médecine de Nancy, Université de Lorraine



L'EUROPE DE LA RECHERCHE

Des collaborations européennes entre grands laboratoires aux spécificités de l'Université de Lorraine, les enjeux de l'Europe dans le monde de la recherche y sont renseignés. Zoom sur quelques projets phares.

Direction des relations internationales et européennes, Université de Lorraine



SPEED SEARCHING - 7' CHRONO

Laissez-vous séduire...

Lovés confortablement, un objet merveilleux ou curieux dans la main, les chercheurs ont sept minutes chrono pour vous séduire et susciter votre intérêt. Attention, on tourne.

Une sélection de chercheurs présents à la soirée, à découvrir le soir même.